

# Internationaler Museumstag „Museen und Tourismus“ Sonntag, 17. Mai 2009

Die Museen im Oberen Werntal  
freuen sich auf Ihren Besuch:

Heimatmuseum Ebenhausen  
Kirchplatz, 97714 Ebenhausen  
09725 6364, Herr Schreck  
www.oerlenbach.de/Vereine/Eb-heimatmuseum



**11:00 - 16:00 Uhr  
Museum am Kirchplatz**  
Schmiede, Schlosserei, Schreinerei,  
Schusterei, Schulecke, Wohnung  
mit Küche, Wohn- und Schlafzimmern

Ausstellung von hist. Gebrauchs-  
gegenständen; Schaltereinrichtun-  
gen, Uniformteilen, über die Eisen-  
bahn

### Museumsscheune am Schlossplatz:

Landwirtschaftliche Groß- und Klein-  
gerätschaften für Feldanbau, Ernte,  
Weinbau, Imkerei, Hausschlachtung  
und dazugehörige Handwerksberufe  
Drechsler, Küfer und Hausmetzger

### Backen im Steinbackofen wie es früher einmal war

#### Aktionsprogramm

- Schaubacken von Brot und  
fränkischem Plotz im Backhaus
- Kleine Ausstellung über die Her-  
stellung von Teig und den benötig-  
ten Zutaten
- Verköstigung der hergestellten  
Backwaren mit Kaffee und  
anderen kleinen Getränken
- Führungen im Museum und der  
Museumsscheune je nach Bedarf

### Passionsspielort Sömmersdorf

09726 3320 - Gästeführerin Susanne Mergenthal



Passionsspielort mit 650 Einwohnern,  
davon 400 Mitwirkende

**Größte Freilichtbühne Frankens**  
mit ca. 2.000 überdachten Sitzplätzen

**Freilicht-Ausstellung**  
zur Geschichte des geistlichen Spiels  
in Franken im „Passionsspielgarten“,  
das „grüne“ Herz von Sömmersdorf.

Sehenswert: Dorfkirche mit Hochaltar aus echtem Mamor



#### Aktionsprogramm

- Führungen zur Freilichtbühne
- Führungen im Passionsgarten

**Pfarreimuseum Greßthal mit archäologischer  
Sammlung, Am Pfarrberg 6, 97535 Greßthal**  
09726 3148, Herr Schlereth, www.pfarreimuseum.de



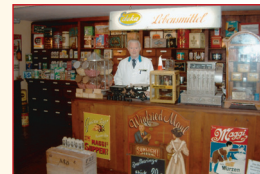
**5 Jahre Pfarreimuseum  
Festbetrieb ab 11:00 Uhr**

#### Aktionsprogramm

- Führungen
- Vorführungen zu historischen  
Handwerkskünsten
- Seiler
- Korbflechter
- Klöppeln
- Greßthaler Trachtenausstellung
- Archäologische Sammlung



**Kolonialwaren Museum Niederwerrn**  
Flemingstraße 4, 97464 Niederwerrn  
Getränkemarkt Winfried Maul, 09721 74017



#### Aktionsprogramm

- Führungen
- Entdecken Sie die Schätze eines  
traditionellen Kolonialwarenladens  
Waagen, Kassen, Emailschilder,  
Lebensmittel- und Produktverpackun-  
gen (ab 1900 bis heute)

**Radrennsportmuseum Dittelbrunn**  
Grottenweg 2, 97456 Hambach (im Rathaus)  
09725 712421, www.dittelbrunn.de



#### Aktionsprogramm

- Führungen
- Interessante Einblicke in die Welt des  
Radrennsports. Berühmte Persön-  
lichkeiten, die den Radsport prägten,  
stammen aus Dittelbrunn.

Die Museen im  
Schweinfurter  
Mainbogen  
freuen sich auf  
Ihren Besuch:



**ReichsdorfMuseum Gochsheim**  
Am Plan 2, 97469 Gochsheim  
09721 630323, Ute Wagner



#### Aktionsprogramm

- **11:00 Uhr Kinderprogramm**  
„Spurensuche in der Vergangen-  
heit“ unter dem Motto „Erleben,  
Anfassen und Mitmachen“ mit  
Gästeführerin Ute Wagner
- **11:00 - 18:00 Uhr  
Sonderführungen**  
Attraktionen rund um das Fahrrad.  
Gochsheimer Fahrradgeschäfte  
präsentieren sich in den Kirch-  
gaden mit Spiel, Spaß, Quiz,  
Kaffee und Kuchen



**Museum Kirchenschatz und katholische Pfarrkirche  
Grafenheinfeld, Marktplatz 1, 97506 Grafenheinfeld**



**10:00 - 18:00 Uhr**  
Lernen Sie das kleine Museum im  
ehemaligen Brauhaus am Kirch-  
platz bei einem Rundgang und  
einem Quiz kennen. Die ausge-  
stellten Exponate aus der Schatz-  
kammer der kath. Pfarrkirchen von  
Grafenheinfeld zeigen Ihnen wert-  
volle Stickereien und Schmuck-  
stücke aus Gold und Silber der  
kath. Orts- und Liturgiegeschichte.

#### Aktionsprogramm

- Für Fragen und Führungen  
stehen Ihnen Altbürgermeister  
Robert Gießübel und Gäste-  
führerin Herlinde Heinisch zur  
Verfügung.

**Ortsgeschichtliche Sammlung in der Schloss-  
scheune, Kirchplatz 2, 97525 Schwebheim**



**11:00 - 17:00 Uhr**  
Zur Geschichte, Kultur, Lebens-  
form und Tradition Schwebheims.  
Pfefferminzstraße und Baldrian-  
waschanlage verdeutlichen den



historischen Drogen- und Vege-  
tabilienanbau in der heimatlichen  
Flur

#### Aktionsprogramm

- 11:00, 14:00 und 16:00 Uhr  
Führung „Streifzug durch die  
lebendige Vergangenheit  
Schwebheims“. Führungs-  
beginn ist in der Ortsgeschicht-  
lichen Sammlung/Schloss-  
scheune.

Die Museen im Schweinfurter Oberland  
freuen sich auf  
Ihren Besuch:



**Bauernmuseum Üchtelhausen**  
Oststraße 8, 97532 Üchtelhausen  
Telefon 09720 1852, Herr Albin May



#### 15 Jahre Bauernmuseum

**Festbetrieb ab 11:00 Uhr**  
Musikalische Begleitung durch die  
Blaskapelle Üchtelhausen

**Bartholomäuskirche Weipoltshausen**  
Oberer Weinbergsweg 9, 97532 Üchtelhausen/Zell  
Telefon 09720 951163, Pfarrer Michael Krauß



**10:30 Uhr Gottesdienst**  
mit Orgelspiel auf einer der  
ältesten noch bespielbaren  
Orgeln in Bayern

#### Aktionsprogramm

- Führung 11:30 und 14:30 Uhr  
„Die Weipoltshäuser Bartholo-  
mäuskirche: Ein ländliches  
Schatzkästchen der Renais-  
sance“
- Kaffee und Kuchen  
(Gemeindehaus)  
ab Nachmittag



# Internationaler Museumstag

im Landkreis Schweinfurt

Am 17. Mai 2009 wird der Internationale Museumstag zum  
32. Mal gefeiert. Zum ersten Mal öffnen die Museen im Land-  
kreisgebiet gemeinsam ihre Türen.

## „Museen und Tourismus“

lautet das diesjährige Motto; spezielle Aktionen für Kinder,  
Jugendliche und Familien laden ein, spannende Details zu  
entdecken.

Der Tag bietet Gelegenheit - bei unentgeltlichem Eintritt -  
die Museen und Sammlungen im Oberen Werntal, im  
Schweinfurter Oberland, im Schweinfurter Mainbogen  
und in der LAG Main - Steigerwald kennen zu lernen.

Die Einrichtungen versprechen interessante Einblicke in die  
kulturelle und historische Vielfalt der Regionen. Begleitet  
durch fachkundige Führungen, anschauliche Präsentationen  
von traditionellem Handwerk und abwechslungsreichen  
Aktionsprogrammen werden die Museen und Sammlungen  
für kleine und große Besucher erlebbar.

Ziel des Aktionstages ist es, auf das breite Spektrum der  
Museumsarbeit aufmerksam zu machen und die Museums-  
landschaft in das Blickfeld der Öffentlichkeit zu rücken.

Wir freuen uns auf Ihren Besuch und wünschen Ihnen viel  
Freude und interessante Einblicke in die Museumslandschaft  
des Landkreises Schweinfurt.

Die Teilnahme und Besichtigung der Museen erfolgt auf  
eigenes Risiko. Die Veranstalter übernehmen keine  
Haftung für Schäden aller Art.

Der Besuch der Museen kann natürlich auch per  
Fahrrad im Rahmen einer Museums-Radtour erfolgen.



Gefördert mit Mitteln des Freistaates Bayern und der Bundes-  
republik Deutschland sowie den Arbeitsgemeinschaften  
Interkommunale Allianz Oberes Werntal, Schweinfurter Main-  
bogen, Schweinfurter Oberland, LAG Main- Steigerwald

Impressum: Herausgeber, Konzeption Entwurf:  
Allianzmanagement Oberes Werntal  
Layout und Realisation: Werbeagentur Dütschke  
Druck: Flyeralarm

